

## 滙豐輪證即日短評

2019年1月11日 (五)

### 01177 中國生物製藥

根據我們滙豐網站的板塊分析功能，本周一至周四，醫藥股為升幅較強板塊，當中石藥(1093)及中藥(1177)升10%及13%。有報告指，石藥管理層預計2019年純利指引為增長兩至三成，大行維持對石藥目標價26.3元及「買入」評級。中藥宣布，有抗菌藥已獲得國家藥品監督管理局頒發的藥品註冊批件，已被納入國家醫保目錄。

兩隻藥股去年自高位回落近六成，若認為近期反彈確認升浪將重臨，市場上皆有新上市牛證選擇，看好石藥可留意62969，收回價10.18元離現貨有15%距離。中藥則只有滙豐提供相關牛證，最貼價離現價同約15%，其中可留意62978。

#### 貼市焦點

中藥牛證

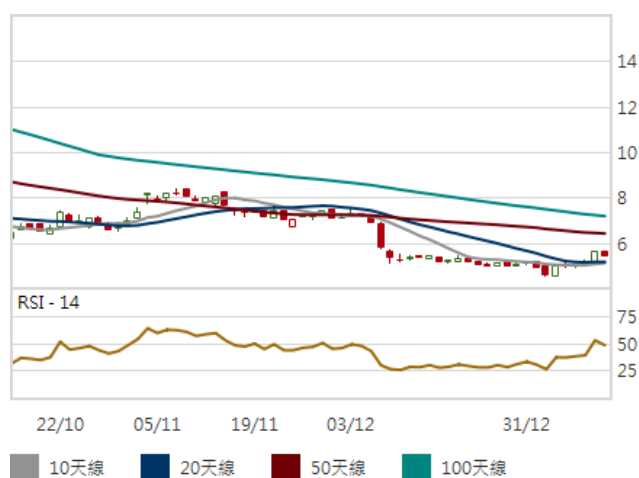
62978

收回價	實際槓桿
4.48	3.5

石藥牛證

62969

收回價	實際槓桿
10.18	4.5



### 01810 小米集團

小米(1810)昨日見上市新低9.44元後今早反彈曾見10.5元，近期亦有較顯著約3,400萬元流入其認購證。市場上個別小米認購證，街貨量已升至偏高水平，市場上低街貨價外選擇可留意14747。

另騰訊(0700)重上去年9月以來高位，北水昨淨買入約1.3億元。騰訊股價今早成功重上330元後愈戰愈勇，現時包括100天及50天線皆已由跌轉升，投資者欲博進一步向上的機會，可留意市場上較貼價的一批牛證，以313.18元收回牛證60917為例，其實際槓桿約14倍，較一眾貼價中期認購證為高，但可以減低引伸波幅回落對窩輪價格的利淡因素，當然亦要留意牛證有收回機制，此牛證收回價離現貨價約5.5%。相反若看淡則可留意熊證59751，收回價352.18元，2019年7月到期，實際槓桿12.8倍。

#### 貼市焦點

小米認購證

14747

行使價	實際槓桿
13.92	6.7

騰訊牛證

60917

收回價	實際槓桿
313.18	14.2

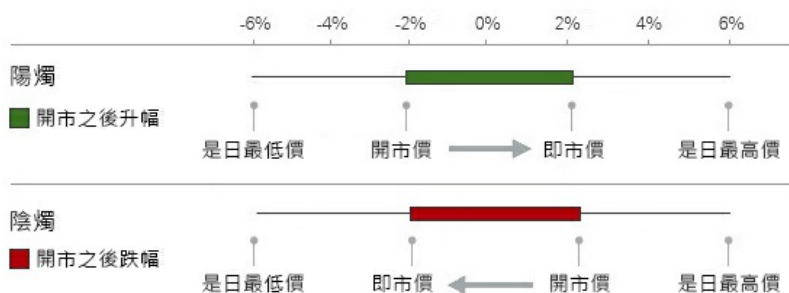


# 今早異動股一覽

相關資產	價格 (港元)	即日陰陽燭較上日變化%					1日變化	5日變化(%)	滙豐精選
		-6%	-3%	0%	3%	6%			
01177 中藥	5.44	[Bar from -3% to 0%]					▼4.1%	▲8.6%	17469 認購, 62978 牛證
00914 海螺	37.55	[Bar from -3% to 0%]					▼2.9%	▲2.9%	15822 認購, 67232 牛證
02269 藥明	56.55	[Bar from -3% to 0%]					▼2.8%	▲11%	67638 牛證
02018 瑞聲	45.1	[Bar from 0% to 3%]					▲2.5%	▲10.8%	15651 認購, 68550 牛證, 59300 熊證
01810 小米	10.2	[Bar from 0% to 3%]					▲2.3%	▼15%	14747 認購
03333 恒大	21.65	[Bar from -3% to 0%]					▼2%	▼3.1%	26738 認購, 62562 牛證
01093 石藥	11.98	[Bar from -3% to 0%]					▼2%	▲6.2%	17474 認購, 62969 牛證
01918 融創	24.75	[Bar from -3% to 0%]					▼1.8%	▲1.2%	15820 認購, 57925 牛證
02328 中險	8	[Bar from -3% to 0%]					▼1.7%	▲0.1%	15469 認購
00772 聞文	36.65	[Bar from -3% to 0%]					▼1.6%	▲5.3%	26976 認購
01548 金斯	11.22	[Bar from -3% to 0%]					▼1.6%	▲4.3%	15414 認購
00883 海油	12.62	[Bar from -3% to 0%]					▼1.6%	▲1.9%	25583 認購, 27714 認沽, 62949 牛證, 58979 熊證
01088 神華	18.26	[Bar from 0% to 3%]					▲1.6%	▲4.1%	16813 認購
01128 永利	17.04	[Bar from -3% to 0%]					▼1.5%	▲5.8%	26155 認購
00762 中聯	8.38	[Bar from -3% to 0%]					▼1.4%	▲0.6%	25646 認購
00857 中油	4.96	[Bar from -3% to 0%]					▼1.4%	▲1%	17468 認購, 58157 牛證, 59292 熊證
00688 中海	27	[Bar from 0% to 3%]					▲1.3%	▲0.9%	69789 牛證
01336 新保	28	[Bar from 0% to 3%]					▲1.3%	▼0.4%	67184 牛證
06060 眾安	25.7	[Bar from -3% to 0%]					▼1.1%	▲7.1%	15821 認購

## 解說

最後更新時間: 2019-01-11 11:05 (最少15分鐘延遲)



## 本結構性產品並無抵押品。

認股證及/或牛熊證價格可升可跌，投資者或損失所有投資。投資前應了解產品風險，若需要應諮詢專業建議。按此連結至網站使用條款。

### 免責聲明

在瀏覽本網站或使用本網站之任何資料或功能之同時，閣下明白及同意本網站之私隱與保安、網站使用條款以及超連結政策。按此連結至免責聲明。所有數據及圖表僅作參考用途。按此連結至網站使用條款。